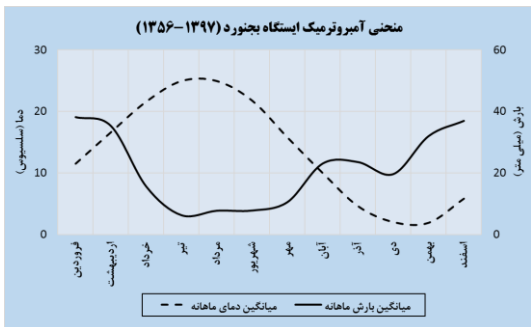
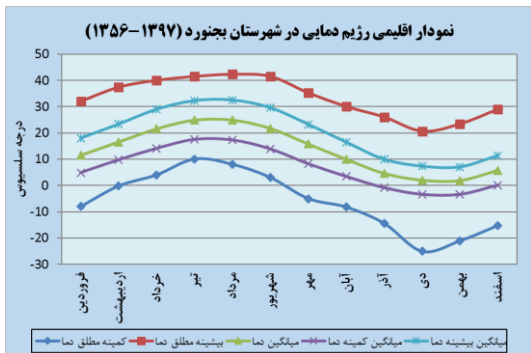
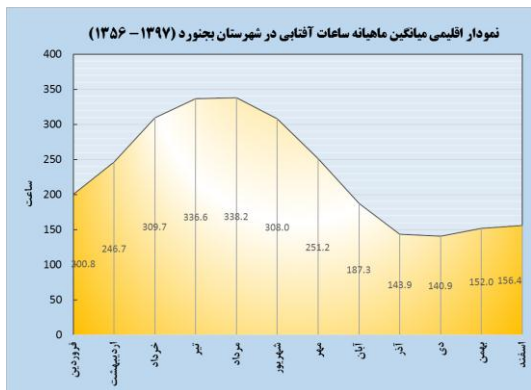




فرمانداری شهرستان بجنورد

نمایه اقلیمی شهرستان بجنورد (۱۳۵۶-۱۳۹۷)



میانگین بارش سالانه
۲۵۶.۲ میلیمتر

حداکثر بارش سالانه
۴۳۲ میلیمتر

حداقل بارش سالانه
۱۱۵.۵ میلیمتر

میانگین دمای هوا
13.4 °C

میانگین حداکثر دما
20 °C

میانگین حداقل دما
6.9 °C

ماکزیمم دمای ثبت شده
42.3 °C

مینیمم دمای ثبت شده
-25 °C

میانگین رطوبت نسبی
۵۹ درصد

بیشترین ساعت آفتابی: ۳۳۸ ساعت در مرداد ماه

کمترین ساعت آفتابی: ۱۴۱ ساعت در دی ماه

میانگین جمع سالانه ساعت آفتابی: ۲۷۹۳ ساعت

بیشترین سرعت باد (m/s)
۴۵

تعداد روزهای باد
۲۱

جهت باد غالب
غربی

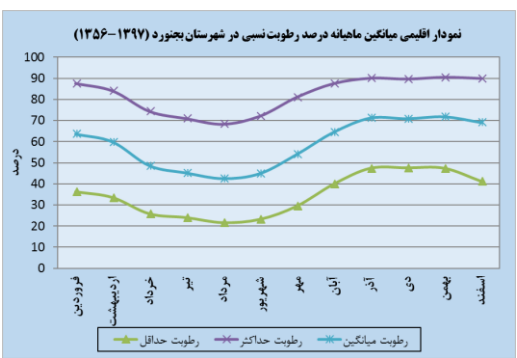
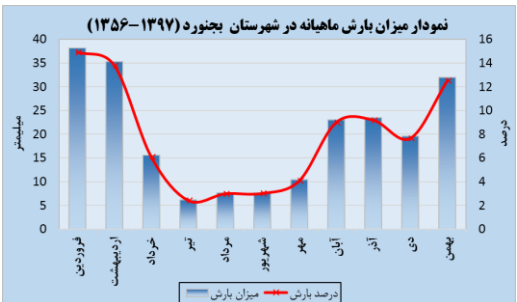
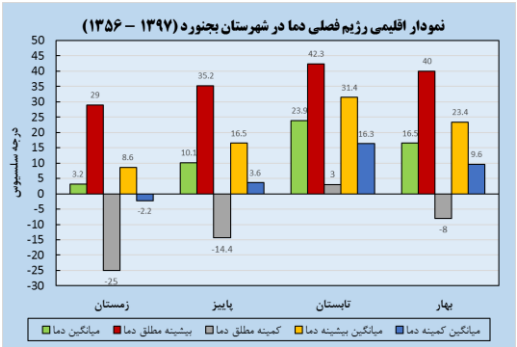
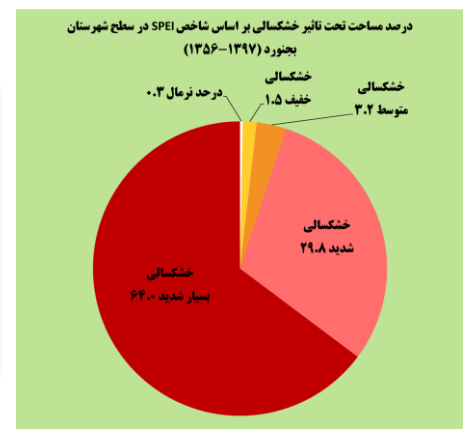
تعداد روزهای برفی
۲۲

تعداد روزهای گرد و خاک
۱۰۲

تعداد روزهای رعد و برق
۱۱

تعداد روزهای یخبندان در فصول مختلف:

- بهار: ۴ روز
- تابستان: ۲۶ روز
- پاییز: ۶۱ روز
- زمستان: ۹۱ روز



شروع دوره خشکی: **اواسط اردیبهشت**

طول دوره خشکی بر اساس منحنی آمبروترمیک: **۶ ماه**

پایان دوره خشکی: **اوایل آبان**

تعداد روزهای بارانی در فصول مختلف:

- بهار: ۲۶ روز
- تابستان: ۶ روز
- پاییز: ۲۱ روز
- زمستان: ۳۳ روز
- مجموع: ۸۶ روز**

شاخص خشکسالی

- SPEI: ماکزیمم: ۲.۰۱۷، مینیمم: -۲.۰۳۳
- دمارتن: ۱۰.۹۵
- اقلیم نیمه خشک

تهیه شده در اداره کل هواشناسی خراسان شمالی