



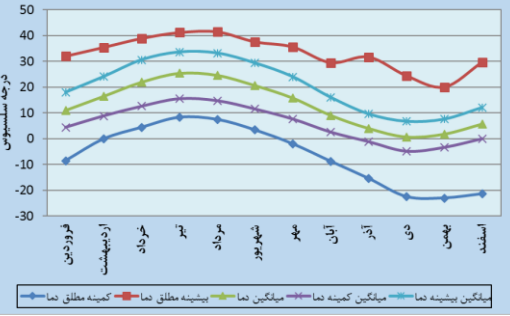
فرمانداری شهرستان فاروج

# نمایه اقلیمی شهرستان فاروج (۱۳۸۵-۱۳۹۷)

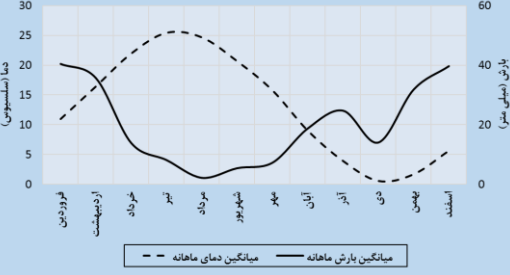
نمودار اقلیمی میانگین ماهیانه ساعات آفتابی در شهرستان فاروج (۱۳۸۵-۱۳۹۷)



نمودار اقلیمی رژیم دمایی در شهرستان فاروج (۱۳۸۵-۱۳۹۷)



منحنی آمبروترمیک ایستگاه فاروج (۱۳۸۵-۱۳۹۷)



**بیشترین تعداد روزهای یخبندان سالانه: ۱۱۴ روز**

**کمترین تعداد روزهای یخبندان سالانه: ۷۶ روز**

**بیشترین ماه های دارای بیشترین تعداد روزهای یخبندان: آذر و دی ماه**

**زودرس ترین تاریخ شروع یخبندان: مهر ماه**

**میانگین بارش سالانه: ۲۴۴.۱ میلیمتر**

**حداکثر بارش سالانه: ۳۶۱ میلیمتر**

**حداقل بارش سالانه: ۱۴۰.۷ میلیمتر**

**میانگین دمای هوا: 13.0°C**

**بیشترین ساعات آفتابی: ۳۷۱ ساعت در تیر ماه**

**کمترین ساعات آفتابی: ۱۵۶ ساعت در آذر ماه**

**میانگین جمع ساعات آفتابی: ۲۸۱۶ ساعت**

**میانگین حداکثر دما: 20.4°C**

**میانگین حداقل دما: 5.8°C**

**ماکزیمم دمای ثبت شده: 41.5°C**

**مینیمم دمای ثبت شده: -23°C**

**میانگین رطوبت نسبی: ۵۷ درصد**

**تعداد روزهای باد بیشترین سرعت (m/s): ۳۴**

**تعداد روزهای دید کمتر از ۲ کیلومتر: ۸**

**جهت باد غالب: شرقی-جنوب شرقی**

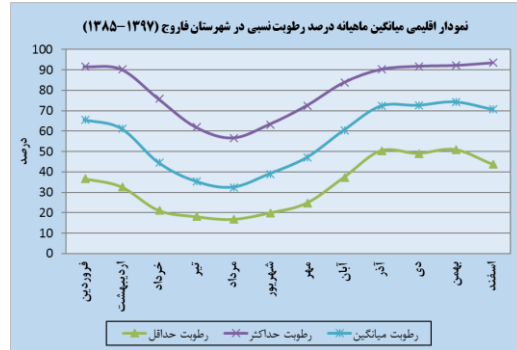
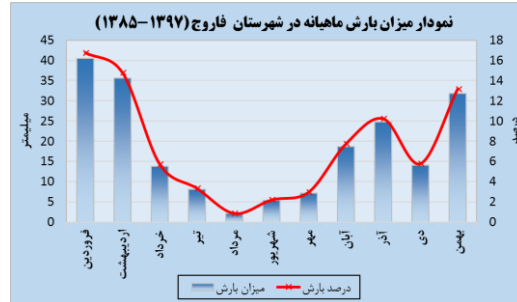
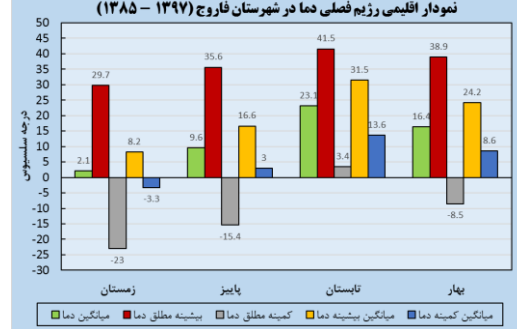
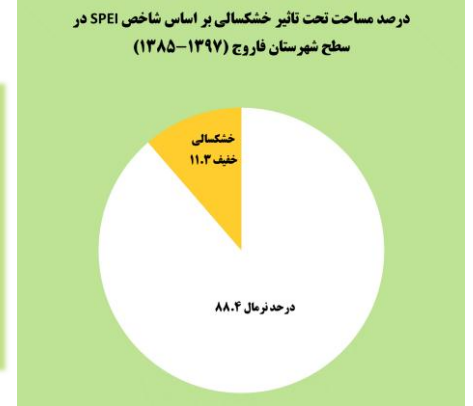
**تعداد روزهای رعد و برق: ۲**

**تعداد روزهای گرد و خاک: ۱۷**

**تعداد روزهای برفی: ۶**

**تعداد روزهای یخبندان در فصول مختلف:**

- بهار: ۳ روز
- تابستان: ۲۷ روز
- پاییز: ۵۹ روز
- زمستان: ۸۹ روز



**پایان دوره خشکی: اواسط آبان**

**طول دوره خشکی بر اساس منحنی آمبروترمیک: ۶ ماه**

**شروع دوره خشکی: اواسط اردیبهشت**

**تعداد روزهای بارانی در فصول مختلف:**

- بهار: ۲۱ روز
- تابستان: ۵ روز
- پاییز: ۱۵ روز
- زمستان: ۲۳ روز
- مجموع: ۶۴ روز

تهیه شده در اداره کل هواشناسی خراسان شمالی

**شاخص خشکسالی**

- SPEI: ماکزیمم: ۱.۸۸، مینیمم: -۲.۰۸
- دمارتن: ۱۰.۶۱
- اقلیم نیمه خشک