



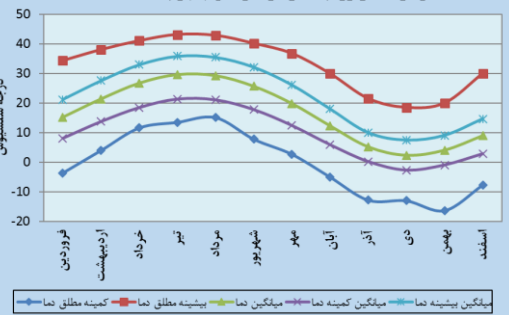
فرمانداری شهرستان جاجرم

# نمایه اقلیمی شهرستان جاجرم (۱۳۸۵-۱۳۹۷)

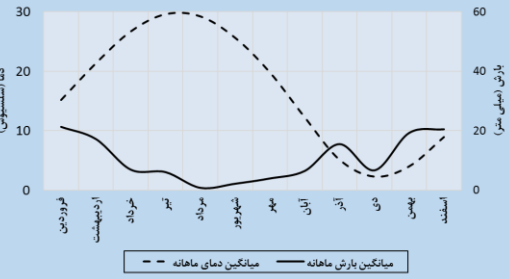
نمودار اقلیمی میانگین ماهیانه ساعات آفتابی در شهرستان جاجرم (۱۳۸۵-۱۳۹۷)



نمودار اقلیمی رژیم دمایی در شهرستان جاجرم (۱۳۸۵-۱۳۹۷)



منحنی آمبروترمیک ایستگاه جاجرم (۱۳۸۵-۱۳۹۷)



شروع دوره خشکی:  
**اوایل فروردین**

طول دوره خشکی بر اساس منحنی آمبروترمیک:  
**۸ ماه**

پایان دوره خشکی:  
**اوایل آذر**

کمترین تعداد روزهای یخبندان سالانه:  
**روز ۳۴**

بیشترین تعداد روزهای یخبندان سالانه:  
**روز ۹۳**

زودرس ترین تاریخ شروع یخبندان:  
**آبان ماه**

بیشترین تعداد روزهای یخبندان ماه های دارای بیشترین تعداد روزهای یخبندان:  
**دی و بهمن ماه**

میانگین بارش سالانه  
**۱۲۳.۴ میلیمتر**

حداکثر بارش سالانه  
**۱۸۵.۲ میلیمتر**

حداقل بارش سالانه  
**۵۰.۷ میلیمتر**

میانگین دمای هوا  
**16.1°C**

تعداد روزهای باد بیشترین سرعت (m/s)  
**۴۲**

تعداد روزهای دید کمتر از ۲ کیلومتر  
**۶**

جهت باد غالب  
**شمال-شمال غربی**

تعداد روزهای بارش و برف  
**۷**

تعداد روزهای گرد و خاک  
**۲۸**

تعداد روزهای برفی  
**۴**

بیشترین ساعت آفتابی:  
**۳۶۰ ساعت در مرداد ماه**

کمترین ساعت آفتابی:  
**۱۶۳ ساعت در آذر ماه**

میانگین جمع سالانه ساعت آفتابی:  
**۲۹۷۹ ساعت**

میانگین حداکثر دما  
**21.9°C**

میانگین حداقل دما  
**9.3°C**

ماکزیمم دمای ثبت شده  
**43.1°C**

مینیمم دمای ثبت شده  
**-16.3°C**

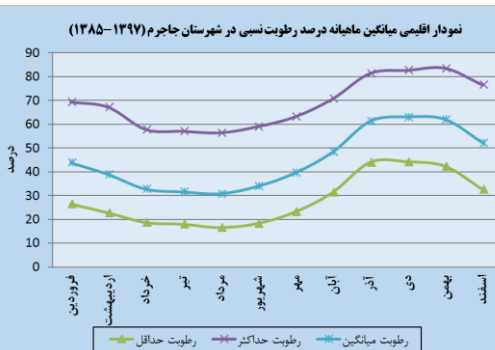
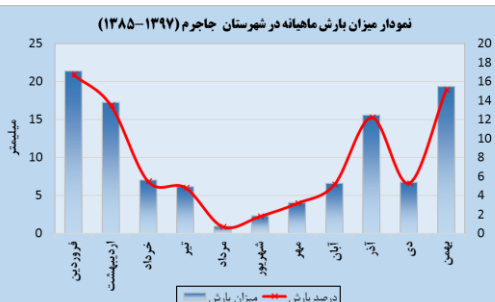
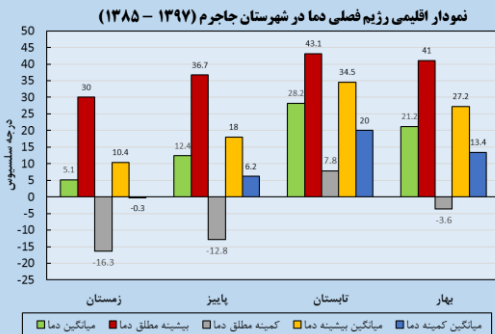
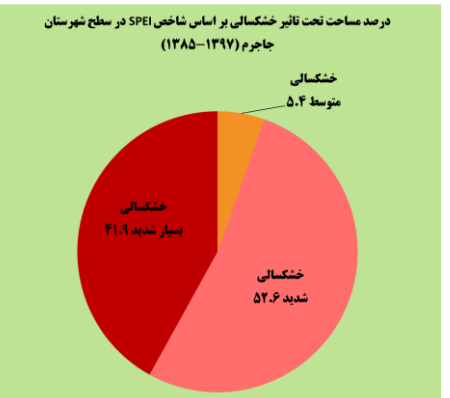
میانگین رطوبت نسبی  
**۴۶ درصد**

تعداد روزهای یخبندان در فصول مختلف:  
**روز ۶۳**

روز ۱۵  
روز ۴۷

تعداد روزهای بارانی در فصول مختلف:  
**روز ۵۵**

روز ۲۰  
روز ۶  
روز ۱۳  
روز ۱۶



SPEI: **۱.۰۷۱**  
مینیمم: **-۱.۰۷۱**

دما: **۷.۰۹۰**

شاخص خشکی

تهیه شده در اداره کل هواشناسی خراسان شمالی