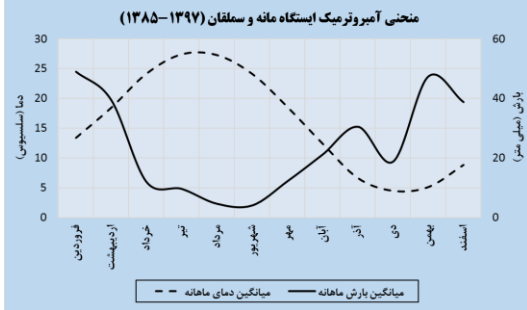
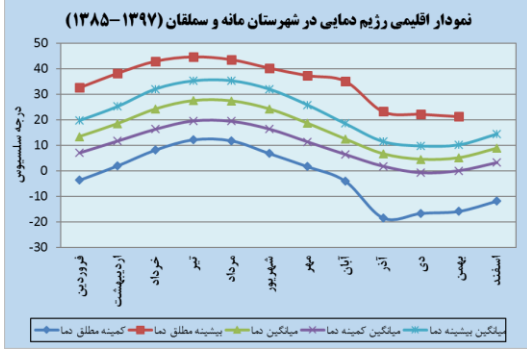
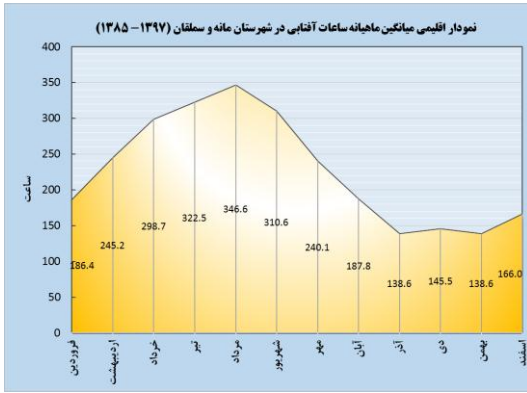


# نمایه اقلیمی شهرستان مانده و سملقان (۱۳۸۵-۱۳۹۷)



**بیشترین تعداد روزهای یخبندان سالانه: ۸۱ روز**

**کمترین تعداد روزهای یخبندان سالانه: ۲۳ روز**

**بیشترین ماه های دارای بیشترین تعداد روزهای یخبندان: دی ماه**

**زودرس ترین تاریخ شروع یخبندان: آبان ماه**

**میانگین بارش سالانه: ۲۸۷.۱ میلیمتر**

**حداکثر بارش سالانه: ۳۶۶ میلیمتر**

**حداقل بارش سالانه: ۱۸۶.۳ میلیمتر**

**میانگین دمای هوا: 15.9°C**

**جهت باد غالب: غربی**

**بیشترین سرعت باد (m/s): ۳۵**

**تعداد روزهای با دید کمتر از ۲ کیلومتر: ۶**

**تعداد روزهای بارش و برف: ۱۰**

**تعداد روزهای گرد و خاک: ۴۰**

**تعداد روزهای رعد و برق: ۴**

**بیشترین ساعت آفتابی: ۳۴۷ ساعت در مرداد ماه**

**کمترین ساعت آفتابی: ۱۳۹ ساعت در بهمن ماه**

**میانگین جمع سالانه ساعت آفتابی: ۲۷۱۸ ساعت**

**میانگین حداکثر دما: 22.5°C**

**میانگین حداقل دما: 9.4°C**

**ماکزیمم دمای ثبت شده: 44.6°C**

**مینیمم دمای ثبت شده: -18.4°C**

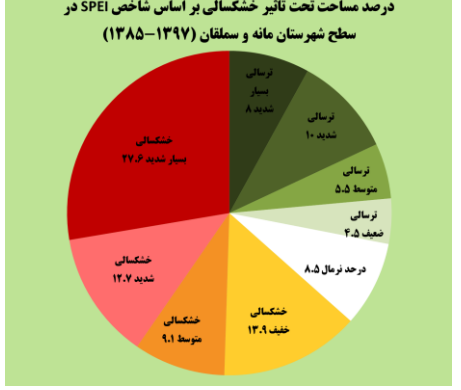
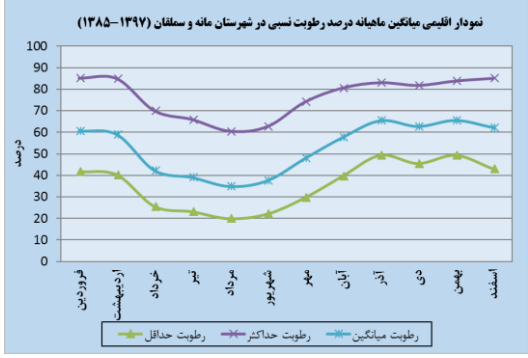
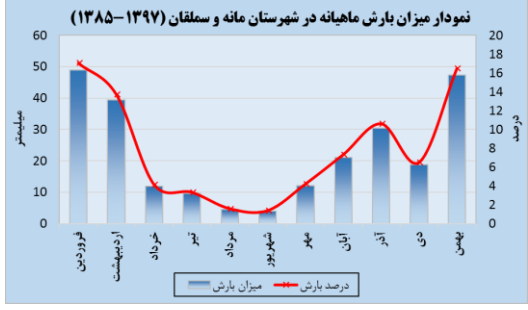
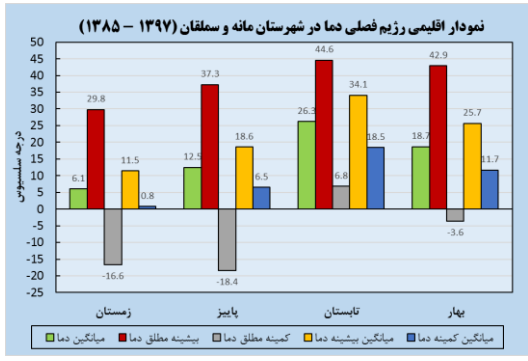
**میانگین رطوبت نسبی: ۵۳ درصد**

**تعداد روزهای یخبندان در فصول مختلف: ۴۹ روز**

**روز ۱**

**روز ۱۱**

**روز ۳۷**



**پایان دوره خشکی: اواسط آبان ماه**

**طول دوره خشکی بر اساس منحنی آمیروترمیگ: ۶ ماه**

**شروع دوره خشکی: اواسط اردیبهشت**

تهیه شده در اداره کل هواشناسی خراسان شمالی

**SPEI**

• ماکزیمم: ۱.۰۶۱

• مینیمم: -۱.۰۶۹

**خشکسالی شاخص**

**دمارتن**

• ۱۱۰۰۸

• اقلیم نیمه خشک